



# LE HUB EURASANTÉ

#bureaux #laboratoires #ateliers  
#coworking #espacesévénementiels

**LE HUB DU PARC EURASANTÉ SITUÉ AU CŒUR DE L'UN  
DES PLUS GRANDS CAMPUS HOSPITALO-UNIVERSITAIRES D'EUROPE**

**#ON VOUS ATTEND**

# BIENVENUE AU HUB

**Le Hub est le bâtiment cœur qu'il manquait au Parc Eurasanté**, site d'excellence développé de concert avec le CHU de Lille, l'Université de Lille et le soutien de la Métropole Européenne de Lille. Le Parc Eurasanté est situé au cœur de l'un des plus grands campus hospitalo-universitaires d'Europe, où se rencontrent au quotidien entreprises, académiques, professionnels de santé et étudiants en santé.

Le Parc Eurasanté a vu naître de belles pépites telles que Genfit, Aliri, Lattice Medical, MDoloris,... **Mais c'est aussi un écosystème d'excellence qui sait attirer des acteurs de renommée internationale** tels que l'EFS, Horiba, Diagast, ... **Et pourquoi pas vous ?**

**Le bâtiment du Hub est un lieu hybride où innovation et collaboration riment avec convivialité et créativité.**

Le Hub offre ainsi des laboratoires équipés, des bureaux meublés, du coworking, des espaces collaboratifs modulables mais aussi des lieux évènementiels et des espaces de convivialité. La bâtiment a été soigneusement réfléchi **pour créer un véritable lieu de convergence**, fusionnant espaces de travail, lieux de rencontres et centre de formation. Et pour faciliter votre installation, **bénéficiez d'une offre locative servicielle et de contrats flexibles** qui s'adaptent à votre développement.

Bien plus qu'un simple bâtiment, **le Hub Eurasanté incarne le cœur de ce site d'excellence d'envergure internationale** en santé où start-ups, entreprises, chercheurs, étudiants et professionnels de santé pourront s'y installer et y développer leurs projets. C'est ici que des synergies se créent, que des collaborations naissent et que des idées novatrices prennent vie.

**Intéressé(e) à rejoindre l'aventure ?**



L'adresse à retenir  
sur le Parc Eurasanté :

**HUB Eurasanté**  
**350 avenue Eugène Avinée,**  
**59120 LOOS**

**Et si elle devenait  
la vôtre ?**

Bâtiment respectant la  
norme environnementale  
RT2012 et répondant aux  
enjeux environnementaux  
rappelés dans le Plan Climat  
de la Métropole et le Pacte  
Lille bas Carbone.



# UN BÂTIMENT CENTRAL SUR LE PARC EURASANTÉ AU CŒUR DE L'UN DES PLUS GRANDS CAMPUS HOSPITALO-UNIVERSITAIRES D'EUROPE

## LE PARC EURASANTÉ

Est le site d'excellence scientifique et économique de **la métropole européenne de Lille**. Avec 300 hectares dédiés aux activités de pointe en santé, le Parc Eurasanté est **le lieu de vie et de rencontres** des porteurs de projets et entreprises, acteurs de la recherche, du soin et de la formation en santé.



**210**  
entreprises

**3 700** salariés  
**80** laboratoires  
de recherche



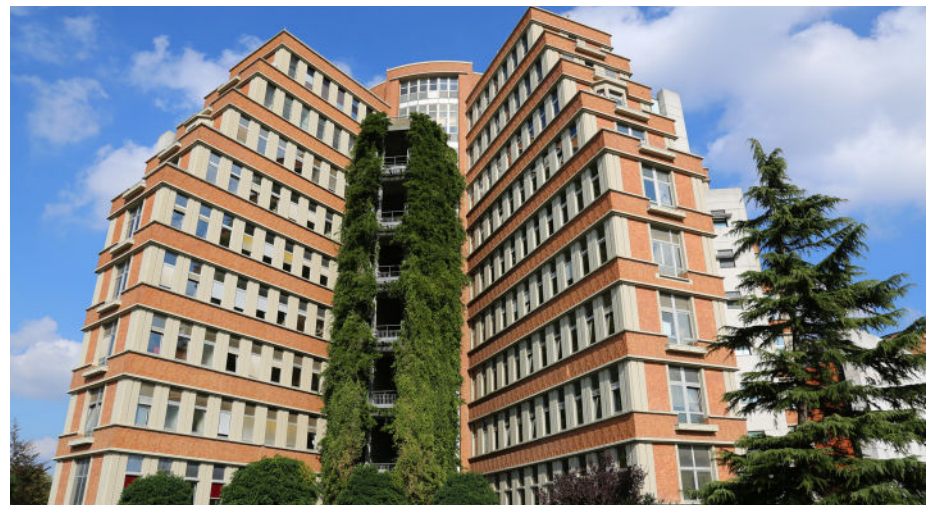
**17 000**  
professionnels  
de santé

**1 800** chercheurs  
**10** hôpitaux



**22 000**  
étudiants  
en santé

**4** facultés  
**8** écoles  
paramédicales



**En vous installant dans le bâtiment du Hub,**  
vous aurez une proximité directe avec des acteurs du soin, de la recherche  
et de la formation de premier plan avec lesquels collaborer :

## CHU DE LILLE

Fort de ses 16 000 professionnels de santé, il est l'un des plus importants établissements publics de santé du Nord de l'Europe. Hôpital de référence, d'enseignement, d'innovation et de recherche, il se distingue notamment par la première maternité de France [plus de 5 600 naissances par an] ainsi que le premier SAMU français.

## CENTRE OSCAR LAMBRET

Référence nationale en cancérologie, le Centre Oscar Lambret a trois missions principales : le soin, la recherche et l'enseignement. Il compte 20 000 patients pris en charge chaque année et 580 médecins, scientifiques et paramédicaux parmi ses près de 900 salariés.

## UNIVERSITÉ DE LILLE

4 facultés de l'Université sont présentes sur le Parc, notamment la faculté de Médecine [plus grand centre de formation et de recherches médicales de France, avec 11 000 étudiants et 450 diplômés par an], la faculté de pharmacie [l'une des plus importantes de France, avec 2 000 étudiants et 200 diplômés par an], la faculté de chirurgie dentaire et la faculté d'ingénierie et de management de la santé.

## 3 GRANDS PROJETS IMMOBILIERS PORTÉS PAR LE CHU DE LILLE D'ICI 2030

- ✔ L'extension et la restructuration de la maternité Jeanne de Flandre
- ✔ La restructuration de la pharmacie centrale
- ✔ La rénovation et la modernisation du centre neurosciences Roger Slaengro

*« Un environnement scientifique de pointe, une ouverture à portée européenne, un centre hospitalo-universitaire de pointe et un capital humain de choix. Voici les besoins de Olysea et tels sont les apports du Parc Eurasanté. »*

**Julien SOPHYS, CSO - Olysea**

# UN BÂTIMENT CONÇU

POUR FAIRE NAÎTRE  
ET FAIRE CONNAÎTRE  
L'INNOVATION EN SANTÉ

UN BÂTIMENT PENSÉ EN 3 PÔLES INTERCONNECTÉS PRÊTS À VOUS ACCUEILLIR :

## LE PÔLE INNOVATION



**1 700 m<sup>2</sup>** dont :  
**d'espaces de travail** modulables,  
flexibles et évolutifs pour accueillir  
**startups et entrepreneurs** de  
l'innovation en santé

**600 m<sup>2</sup>** **et :**  
**de bureaux** entièrement **équipés** et  
**meublés** (du bureau individuel 1 poste  
au plateau entier)

**1 100 m<sup>2</sup>**  
d'espaces de production à usage de  
**laboratoires biotech ou petit atelier  
medtech** desservis par un monte-  
charge

## UNE OFFRE SERVICIELLE :

- ✓ Bureaux meublés & laboratoires équipés
- ✓ Restauration, bar et hôtel sur site ou à proximité
- ✓ Services d'accueil
- ✓ Espaces collaboratifs connectés (plug & share) : salles de réunion, phone box
- ✓ Équipements mutualisés pour laboratoires

## LES PETITS +

- ✓ **Contrats flexibles**
- ✓ **Espaces modulables**
- ✓ **Services clé en main**
- ✓ **Des coûts locatifs all-inclusive**
- ✓ **Parking** de grande capacité (100 places)
- ✓ **Accessibilité** du bâtiment en transports en commun (métro CHU Eurasanté en quelques minutes à pied)



## LE PÔLE CONNEXION



### 450 m<sup>2</sup>

pour favoriser  
l'échange :  
coworking, espaces  
pour vos évènements,  
cafétéria et bar

### Un espace coworking

Vous préférez travailler en open space ?  
**Le Hub vous offre 30 postes de travail disponibles** à la carte ou via abonnement avec tout l'équipement nécessaire à votre activité : espaces de travail, espaces de détente ainsi que des salles de réunion et phonebox sur réservation.

**Bureaux équipés** [mobilier, imprimante, connexion Wifi dédiée et sécurisée...]

**Accès à des phonebox et salles de réunion** sur réservation

### Plus qu'une machine à café : un bar !

Bar et cafétéria dans le bâtiment, avec **tarifs préférentiels pour les locataires** du bâtiment.  
Et profitez de l'une des **nombreuses terrasses du Hub** pour poursuivre votre networking dans un cadre de détente !

- ✔ Un espace modulable de 260m<sup>2</sup>, pouvant accueillir 10 à 150 personnes
- ✔ 5 salles de réunions pouvant accueillir 20 à 80 personnes
- ✔ Un hôtel à proximité directe pour héberger vos participants

## LE HUB, LA NOUVELLE ADRESSE POUR ORGANISER VOS ÉVÈNEMENTS EN SANTÉ

## LE PETIT +

**Notre équipe peut vous accompagner** dans l'organisation clé en main de vos évènements [solicitation et préparation des intervenants, réalisation et diffusion des outils de communication, gestion du traiteur, de la scénographie, accueil de vos participants,...]



### 800 m<sup>2</sup>

destinés à **former les professionnels** de demain

**Le groupe IMT déploie au sein du Hub, une usine-école** dédiée aux industries de la santé : **la seule en France au Nord de Paris !**

Formation initiale ou formation continue de salariés en poste, ce plateau technique de pointe permet d'attirer au quotidien dans le Hub responsables, salariés et futurs salariés des industries de santé régionales.

## LE PÔLE FORMATION





# VOTRE INSTALLATION AU HUB

Une offre complète de services à disposition sur le Parc Eurasanté,  
pour le confort de vos salariés :



## RESTAURATION

- ✔ 6 restaurants :  
du take away à la  
brasserie
- ✔ 5 livreurs de repas
- ✔ Plusieurs foodtrucks  
en alternance



## SERVICES

- ✔ 3 crèches
- ✔ Une conciergerie d'entreprise
- ✔ Des cabinets médicaux et  
paramédicaux : clinique ostéo-  
pathique, clinique vétérinaire...
- ✔ 10 hôpitaux sur site proposant  
tous les soins : gynécologie,  
maternité, ophtalmologie... etc



## SPORT

- ✔ Salle de sport :  
badminton,  
basketball et futsal
- ✔ Parc de Loos et  
complexe sportif :  
running
- ✔ Piscine Plein Sud :  
natation



## LE PETIT +

### La Carte Welcome

**Gratuite et réservée** à l'ensemble des résidents du Parc, la carte Welcome permet d'obtenir des **avantages dans les différents services et commerces partenaires** situés sur le Parc.



# L'ENTRÉE DANS LA COMMUNAUTÉ DES RÉSIDENTS DU PARC EURASANTÉ ET UNE LIAISON FACILE AVEC LILLE ET LES CAPITALES EUROPÉENNES

**Un programme d'animations pensé sur-mesure  
pour les résidents du Parc Eurasanté, pour mieux connaître  
- et vous faire connaître - de vos voisins :**



## VISITES ORGANISÉES SUR LE PARC :

Laboratoires, hôpitaux, start-ups  
et entreprises, etc.



## MOMENTS CONVIVIAUX

À l'occasion de repas/barbecues,  
de compétitions sportives,  
de tournois de jeux de société, etc.



## EVÈNEMENTS DE NETWORKING

Ateliers thématiques, afterworks,  
etc.



## JOB DATING

Pour vous aider à recruter  
vos futurs talents

## LE PETIT +

### Rejoignez la communauté des résidents du Parc.

Vous bénéficierez d'un Groupe LinkedIn dédié et une newsletter trimestrielle pour tout connaître de vos voisins et pour accéder au planning des animations du Parc Eurasanté pour les y rencontrer !

Votre installation dans le bâtiment du Hub vous permettra d'être au cœur d'une communauté privilégiée d'acteurs du monde de la santé, tout en étant particulièrement bien relié à Lille et par là-même à toutes les grandes capitales européennes



«Lorsque nous avons envisagé de déménager pour des locaux plus grands, rester sur le Parc Eurasanté était pour nous une évidence. Nous retrouvons dans ce parc d'activités tous les ingrédients qui participent à notre développement : une offre immobilière adaptée, un écosystème riche permettant d'engager de nouveaux partenariats, et un programme d'animations répondant à nos attentes en termes de formation et d'ouverture à de nouvelles thématiques. »

**David BONNEL, Vice-Président - ALIRI**

## ILS ONT DÉJÀ REJOINT LE PARC EURASANTÉ

**200** entreprises sur  
le Parc Eurasanté :

### DOMAINES D'ACTIVITÉS :

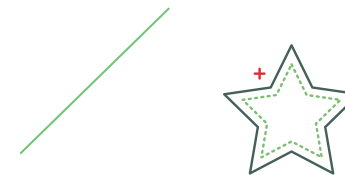
- ✔ Biomédical
- ✔ Pharma-biotechnologies
- ✔ Formation continue  
et enseignement supérieur
- ✔ Prestataire de service
- ✔ E-santé
- ✔ Nutrition et aliments fonctionnels
- ✔ Services spécialisés en santé
- ✔ Soins

## ET BIENTÔT VOUS ?

**46%** des entreprises implantées se  
sont créées sur le Parc Eurasanté,  
notamment grâce au programme d'incubation  
dispensé par le Bio-Incubateur Eurasanté.

Les 54% restants représentent des entreprises  
leaders françaises, européennes ou  
internationales qui ont fait le choix de s'établir  
sur le Parc Eurasanté.

Ils forment la diversité des acteurs industriels avec  
lesquels vous aurez **l'opportunité d'échanger  
de manière privilégiée en intégrant le Hub.**



**À L'INSTAR DE GENFIT, 1<sup>ER</sup> INCUBÉ  
QUI S'EST IMPLANTÉ À SA CRÉATION  
SUR LE PARC EURASANTÉ**

et dont les collaborateurs sont  
aujourd'hui répartis entre leurs locaux  
sur le Parc Eurasanté mais aussi à  
Paris, Zurich [Suisse] et Cambridge,  
MA [Etats-Unis].

### PARMI LES 200 ENTREPRISES DU PARC, CITONS PAR EXEMPLE :



Société biopharmaceutique de stade clinique avancé engagée dans l'amélioration de la vie des patients atteints de maladies du foie



1<sup>er</sup> acteur mondial offrant une technologie de monitoring de la douleur pour patients conscients et inconscients



Leader mondial en solutions de mesure et d'analyse destinées à la recherche et l'industrie



Opérateur civil unique de la transfusion sanguine en France



Leader européen spécialisé dans les réactifs et les systèmes automatisés pour la détermination des groupes sanguins

## NOS SERVICES POUR FACILITER VOTRE IMPLANTATION SUR LE PARC EURASANTÉ :

- ✔ Conseil immobilier
- ✔ Présentation de la zone à vos collaborateurs via notre programme Ambassadeur du Parc
- ✔ Connexion avec l'écosystème
- ✔ Promotion de votre structure et communication sur votre implantation
- ✔ Intégration aux animations et événements
- ✔ Accompagnement au développement [recrutement, financement, développement commercial]



Acteur spécialisé dans la santé à domicile, l'hébergement et la formation



Fabrication de lits médicaux, lève-personnes et aides techniques qui compensent le handicap et la perte d'autonomie



Société de biotechnologie spécialisée dans le domaine de l'analyse moléculaire



«L'emplacement stratégique au cœur du parc Eurasanté débouche sur des opportunités de réseautage et de collaboration avec d'autres entreprises du secteur. Cet environnement stimulant permet des conditions optimales de développement et d'innovation pour Braindex et son ambition d'améliorer la trajectoire neurologique des personnes âgées subissant une anesthésie générale. L'expertise du service d'accompagnement immobilier d'Eurasanté et leur compréhension de nos besoins ont grandement contribué à notre réussite en créant les conditions optimales pour notre croissance...»

**Thierry CUSSAC, CEO - Braindex**

# CONTACTEZ-NOUS !

03 28 55 90 60  
hub@eurasante.com



Un projet mené par :



Un projet financé par :



Partenaires opérationnels du projet :



Un projet soutenu par :



Acteurs techniques associés au projet :

